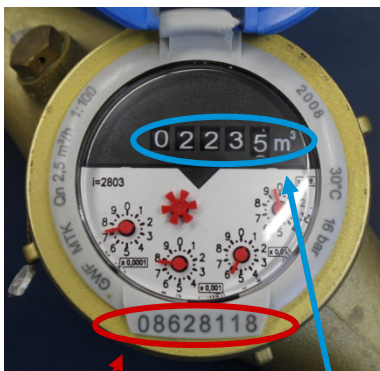


Eschenbach, 3. Juni 2021

## Anleitung Selbstablesung des Wasserzählers

Vergleichen Sie die auf dem Ableseblatt vorgedruckte **Zähler-Nummer** mit Ihrer Wasseruhr. Übertragen Sie den aktuellen **Zählerstand**, ohne Stellen hinter dem Komma, in das Feld "neuer Zählerstand" auf Ihrem Ableseblatt.

Verschiedene Beispiele von Wasseruhren:



**Zähler-Nummer** z.B. 08628118  
(oder 628118)

**Zählerstand** z.B. 2235



**Zähler-Nummer** z.B. 3560520

**Zählerstand** z.B. 2675

## Meldung schnell und einfach...

### ... per Post:

- Zählerstand auf Ableseblatt erfassen
- Datum eintragen
- Unterschreiben
- Ganzes Ableseblatt portofrei mit Rückantwort-Couvert retournieren

### ... oder online:

- [www.eschenbach.ch/wasserzaehler](http://www.eschenbach.ch/wasserzaehler)

Wir danken Ihnen für Ihre wertvolle Mitarbeit.

Freundliche Grüsse

**WASSERVERSORGUNG ESCHENBACH**